

# Línea Innova

**CALIDAD MASTER**

PUERTAS DE EXTERIOR Y PORTONES



## INNOVA

Un línea contemporánea, libre de mantenimiento y lista para usar, con barral de acero inoxidable rectangular, nuevos modelos y el nuevo color **NEGRO**.



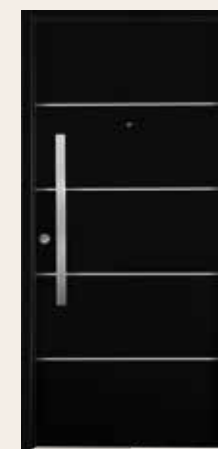
Mod. 1900 Negro



Mod. 1940 Negro



Mod. 1942 Negro



Mod. 1983 Negro

# Modelos



Modelo 1900 Cedro



Modelo 1940 Cedro

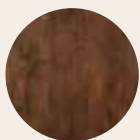


Modelo 1942 Cedro



Modelo 1983 Cedro

# Terminaciones



CEDRO



NEGRO



ROBLE  
NATURAL

# Tipologías



Puerta simple

Marco de acero



Puerta doble

Marco de acero



Puerta residencial con un lateral ciego

Marco de acero



Puerta residencial con un lateral vidriado

Marco de acero



Portón levadizo (\*)

Marco de acero



Portón levadizo con paño fijo (\*)

Marco de acero

(\*) Para más detalles sobre portones, dirigirse a la Ficha Técnica "Portones".

# Medidas

## Puerta simple

	Ancho		Alto
<b>Medida Comercial</b>	<b>0,80</b>	<b>0,90</b>	<b>2,00</b>
MF Marco de chapa	908	1008	2057

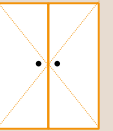
MF: Medida final



## Puerta doble

	Ancho		Alto
<b>Medida Comercial</b>	<b>0,80</b>	<b>0,90</b>	<b>2,00</b>
MF Marco de chapa	1752	1952	2057

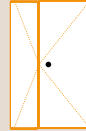
MF: Medida final



## Puerta Residencial

	Ancho		Alto
<b>Medida Comercial</b>	<b>0,80</b>	<b>0,90</b>	<b>2,00</b>
MF Marco de chapa	1402	1502	2057

MF: Medida final



mano izquierda



mano derecha

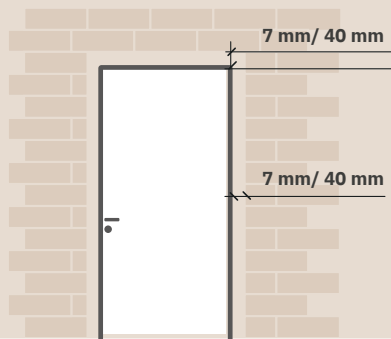


## CÁLCULO DE MEDIDAS

### Medida de vano

Para calcular la medida del vano en construcción en seco, se debe sumar 7 mm a la altura final de la puerta y 7 mm a cada lado en el ancho final de la puerta.

En construcción en húmedo, la medida del vano se calcula sumando 40 mm a la altura final de la puerta y 40 mm a cada lado, en el ancho final de la puerta.



# Características

## Hojas |



- Diseños estampados en una sola pieza en acero prepintado electrocincado. Hoja doble contacto inyectada con espuma de poliuretano.
- Resistentes al agua y a los rayos UV.
- Apliques de aluminio anodizado según modelo.
- Puertas Residenciales con lateral ciego o vidriado. Los laterales vidriados poseen vidrios laminados de seguridad 3+3 mm, satinado.

## Marco |



- De chapa de acero electrocincado prepintada, calibre BWG n° 20, sin soldadura, con uniones a 90°.

## Herrajes y accesorios |



- Barral de acero inoxidable recto, de 80 cm.
- Cerradura de seguridad con cilindro de sistema europeo Europerfil.
- Bisagra tipo ficha de acero de diseño exclusivo.
- Pasador de acero electrocincado, embutido en puertas dobles y residenciales.
- Burlete perimetral de EPDM, de caucho de alto rendimiento y durable.
- Mirador óptico de 160° en modelos: 1900 y 1983.
- Tapajuntas en puertas residenciales, dobles y portones.
- Tarugos y tornillos provistos para su instalación.
- Portones: ver ficha correspondiente.

## Nota |

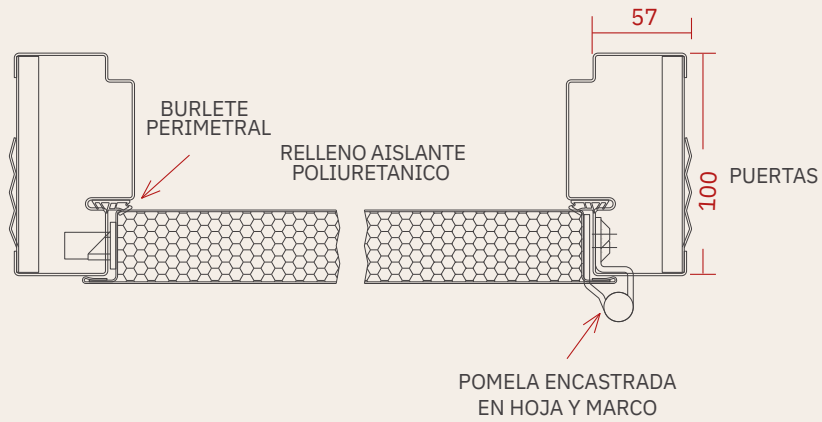


- Los modelos no incluyen manija interior.

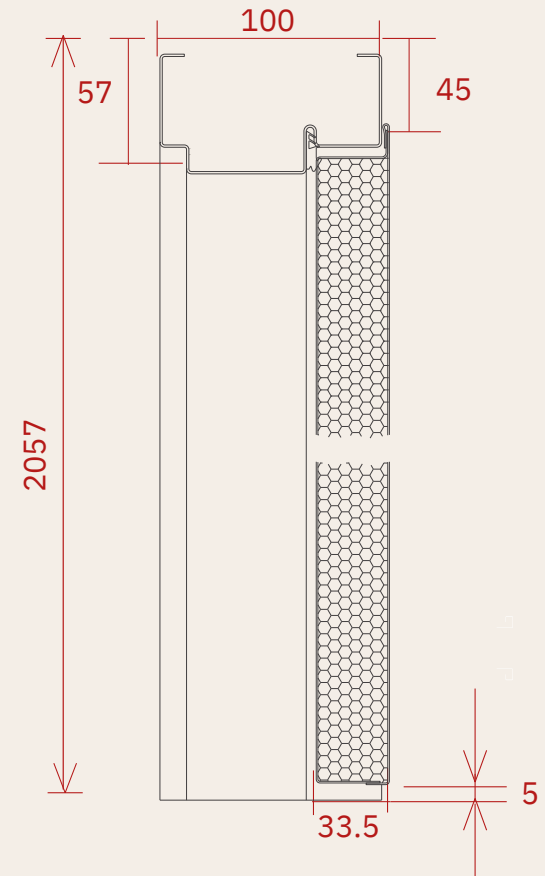


# Detalles de secciones de marcos

## Sección Horizontal



## Sección Vertical



**oblak<sup>®</sup>**

[oblak.com.ar](https://oblak.com.ar)

